



VIVUS ŽIŽKOV

4.NP

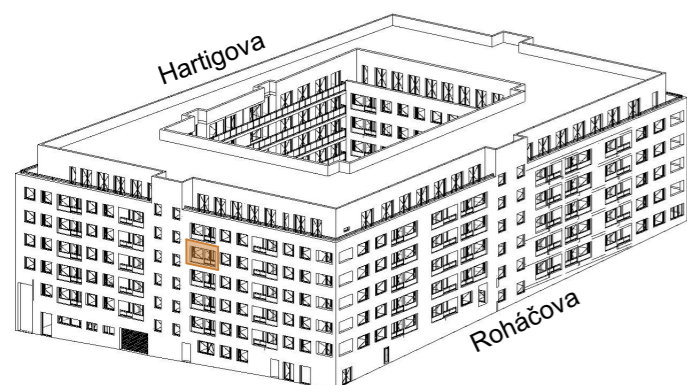
PODLAŽÍ

G 4.1 (741)

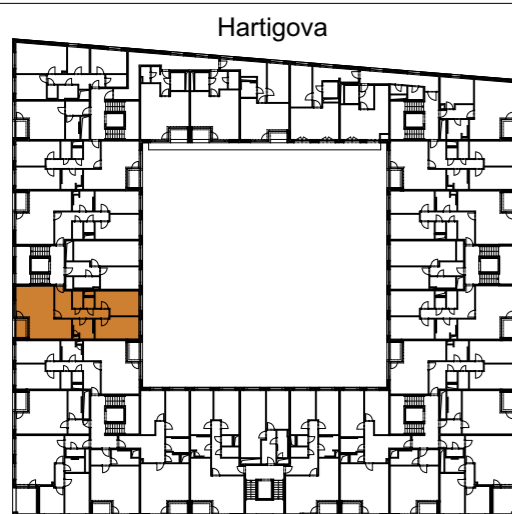
BYT Č.

3+KK

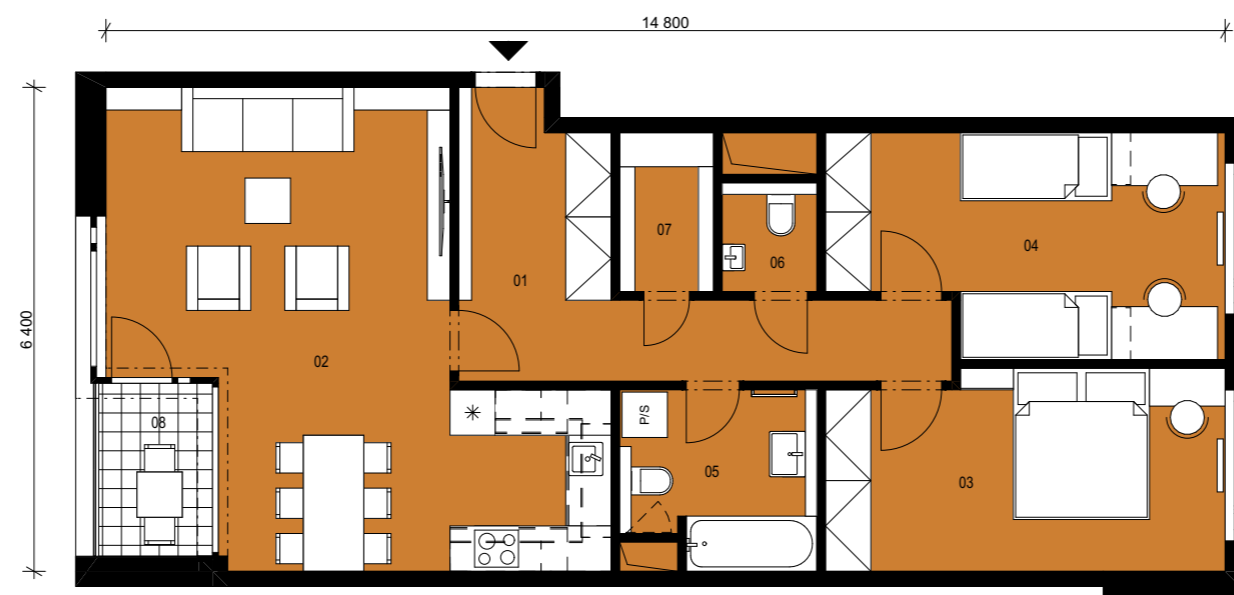
DISPOZICE



AXONOMETRIE DOMU



Roháčova
PŮDORYS PODLAŽÍ



LEGENDA:

| | | |
|----|--------------------|---------------------|
| 01 | chodba | 12,3 m ² |
| 02 | obývací pokoj + KK | 30,4 m ² |
| 03 | ložnice | 13,4 m ² |
| 04 | ložnice | 14,0 m ² |
| 05 | koupelna + WC | 5,6 m ² |
| 06 | WC | 1,8 m ² |
| 07 | komora | 2,6 m ² |

plocha místností celkem 80,1 m²

ostatní plochy 5,1 m²

G.4.1.20 sklep 2,3 m²

plocha bytu celkem 87,5 m²

08 lodžie 3,2 m²

Podlahová plocha bytu v jednotce ve smyslu nařízení vlády č.366/2013 Sb., tj. půdorysná plocha všech místností bytu v jednotce včetně půdorysné plochy všech svislých nosných a nenosných konstrukcí uvnitř bytu činí 86,0 m².

POZNÁMKY:

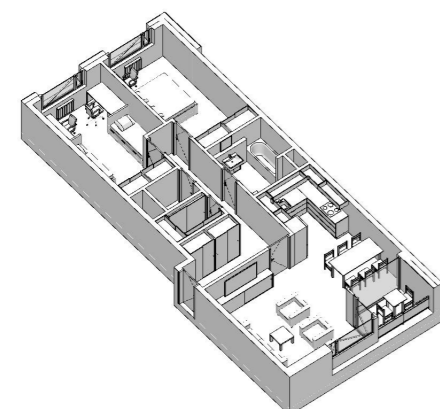
Součástí standardního vybavení jednotek jsou tyto zařizovací předměty: umyvadlo, umývatko, WC, vana/sprchový kout, pokud jsou na tomto listu bytu graficky zobrazené. Ostatní předměty jen ilustrují možnost zařazení jednotky.

Údaje v této dokumentaci jsou pouze informativního charakteru a společnost Vivus Žižkov a.s. si vyhrazuje právo změny.

INVESTOR / DEVELOPER:

Vivus Žižkov a.s., Budějovická 64/5, Michle, 140 00 Praha 4
Infolinka zdarma tel.: 800 186 186
E-mail: info@vivus.cz
www.vivus.cz

ARCHITEKTI:



AXONOMETRIE BYTU

