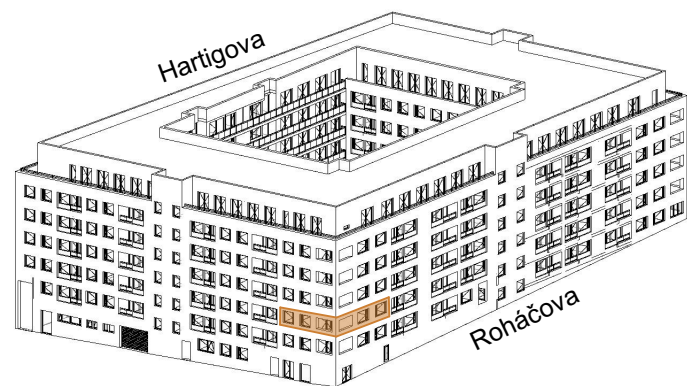
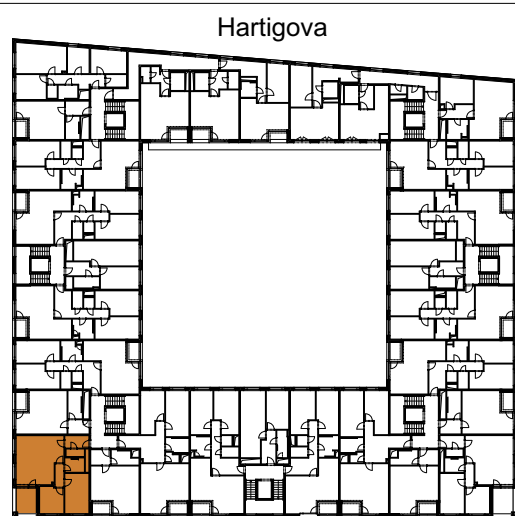




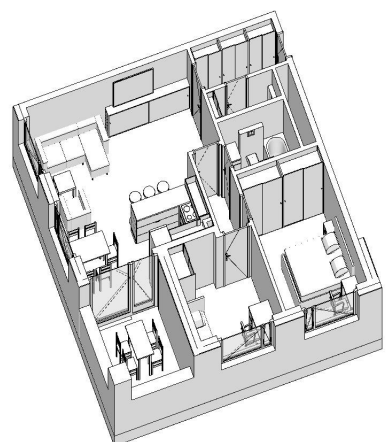
# VIVUS ŽIŽKOV



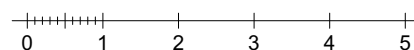
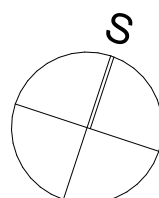
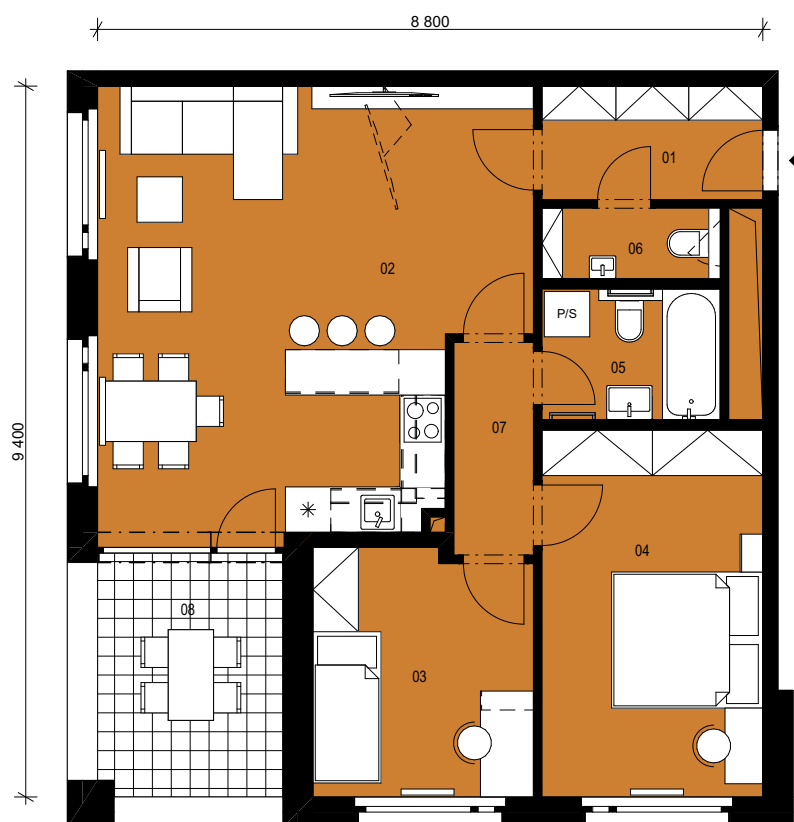
AXONOMETRIE DOMU



Roháčova  
PŮDORYS PODLAŽÍ



AXONOMETRIE BYTU



2.NP

PODLAŽÍ

F 2.3 (623)

BYT Č.

3+KK

DISPOZICE

LEGENDA:

01	chodba	4,4 m <sup>2</sup>
02	obývací pokoj + KK	31,0 m <sup>2</sup>
03	ložnice	9,2 m <sup>2</sup>
04	ložnice	13,9 m <sup>2</sup>
05	koupelna + WC	3,9 m <sup>2</sup>
06	WC	2,2 m <sup>2</sup>
07	chodba	3,3 m <sup>2</sup>
<b>plocha místností celkem</b>		<b>67,9 m<sup>2</sup></b>
ostatní plochy		4,8 m <sup>2</sup>
F.2.3.20 sklep		1,5 m <sup>2</sup>
<b>plocha bytu celkem</b>		<b>74,2 m<sup>2</sup></b>
08	lodžie	8,5 m <sup>2</sup>

Podlahová plocha bytu v jednotce ve smyslu nařízení vlády č.366/2013 Sb., tj. půdorysná plocha všech místností bytu v jednotce včetně půdorysné plochy všech svislých nosných a nenosných konstrukcí uvnitř bytu činí 72,5 m<sup>2</sup>.

POZNÁMKY:

Součástí standardního vybavení jednotek jsou tyto zařizovací předměty: umyvadlo, umývatko, WC, vana/sprchový kout, pokud jsou na tomto listu bytu graficky zobrazené. Ostatní předměty jen ilustrují možnost zařazení jednotky.

Údaje v této dokumentaci jsou pouze informativního charakteru a společnost Vivus Žižkov a.s. si vyhrazuje právo změny.

INVESTOR / DEVELOPER:

Vivus Žižkov a.s., Budějovická 64/5, Michle, 140 00 Praha 4  
 Infolinka zdarma tel.: 800 186 186  
 E-mail: info@vivus.cz  
 www.vivus.cz

ARCHITEKTI:

**stempel & tesar**