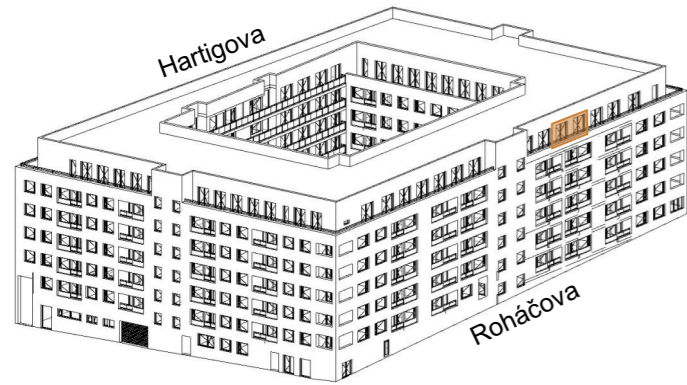
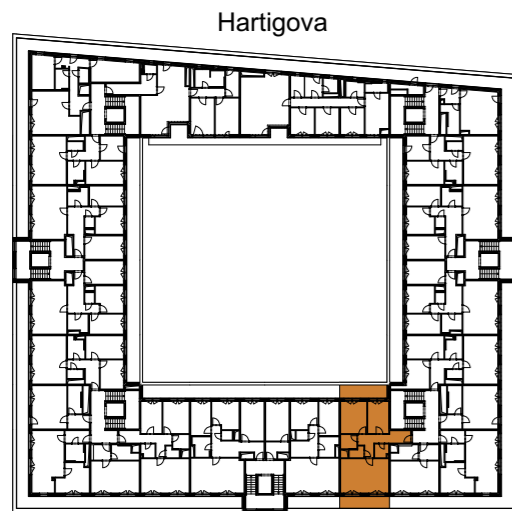




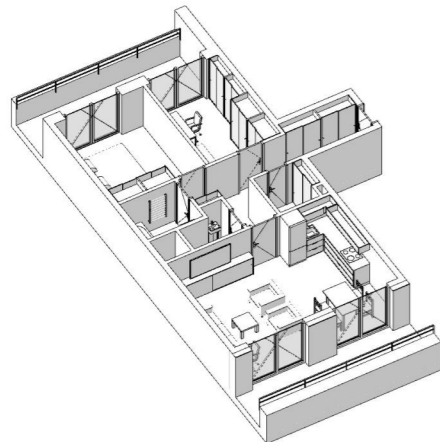
VIVUS ŽIŽKOV



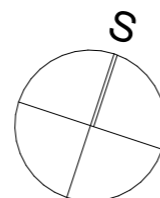
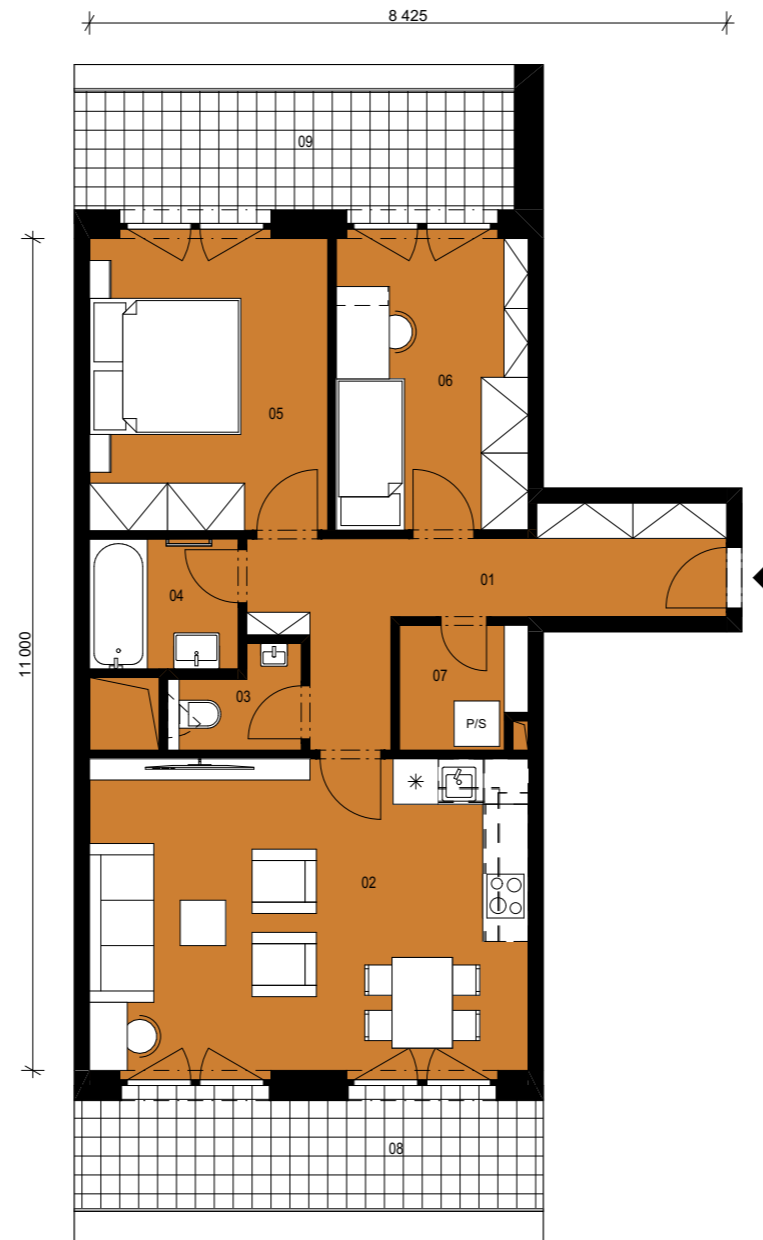
AXONOMETRIE DOMU



Roháčova
PŮDORYS PODLAŽÍ



AXONOMETRIE BYTU



6.NP

PODLAŽÍ

D 6.2 (462)

BYT Č.

3+KK

DISPOZICE

LEGENDA:

01	chodba	10,1 m ²
02	obývací pokoj + KK	24,2 m ²
03	WC	2,0 m ²
04	koupelna	3,3 m ²
05	ložnice	12,2 m ²
06	ložnice	9,8 m ²
07	komora	2,6 m ²

plocha místností celkem 64,2 m²

ostatní plochy 4,1 m²

D.6.2.20 sklep 14,7 m²

plocha bytu celkem 83,0 m²

08 terasa 9,2 m²

09 terasa 8,8 m²

k bytu je nutné zakoupit stání č. 089

Podlahová plocha bytu v jednotce ve smyslu nařízení vlády č.366/2013 Sb., tj. půdorysná plocha všech místností bytu v jednotce včetně půdorysné plochy všech svislých nosných a nenosných konstrukcí uvnitř bytu činí 81,5 m².

POZNÁMKY:

Součástí standardního vybavení jednotek jsou tyto zařizovací předměty: umyvadlo, umývatko, WC, vana/sprchový kout, pokud jsou na tomto listu bytu graficky zobrazené. Ostatní předměty jen ilustrují možnost zařazení jednotky.

Údaje v této dokumentaci jsou pouze informativního charakteru a společnost Vivus Žižkov a.s. si vyhrazuje právo změny.

INVESTOR / DEVELOPER:

Vivus Žižkov a.s., Budějovická 64/5, Michle, 140 00 Praha 4
Infolinka zdarma tel.: 800 186 186
E-mail: info@vivus.cz
www.vivus.cz

ARCHITEKTI:

stempel & tesar