



VIVUS ŽIŽKOV

3.NP

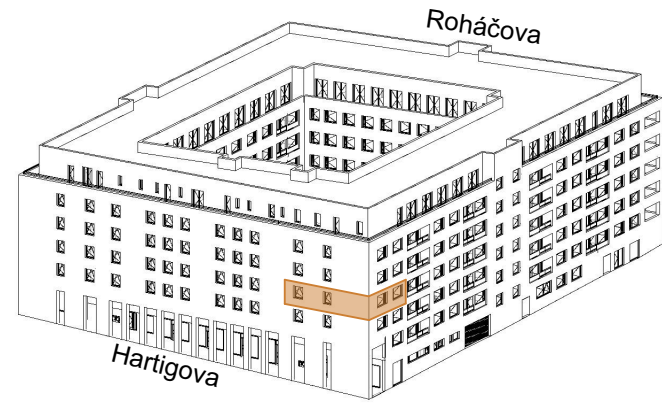
PODLAŽÍ

A 3.3 (133)

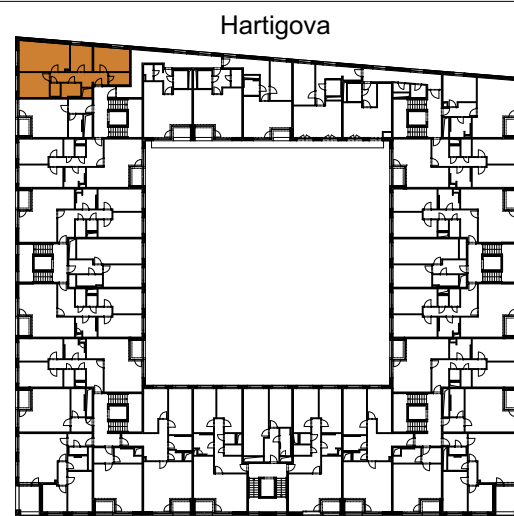
BYT Č.

4+KK

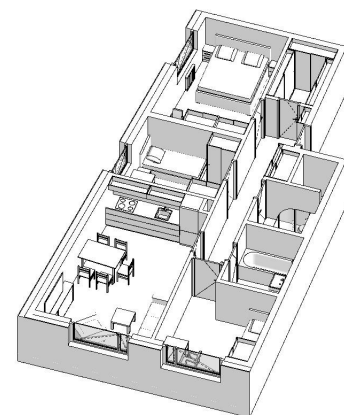
DISPOZICE



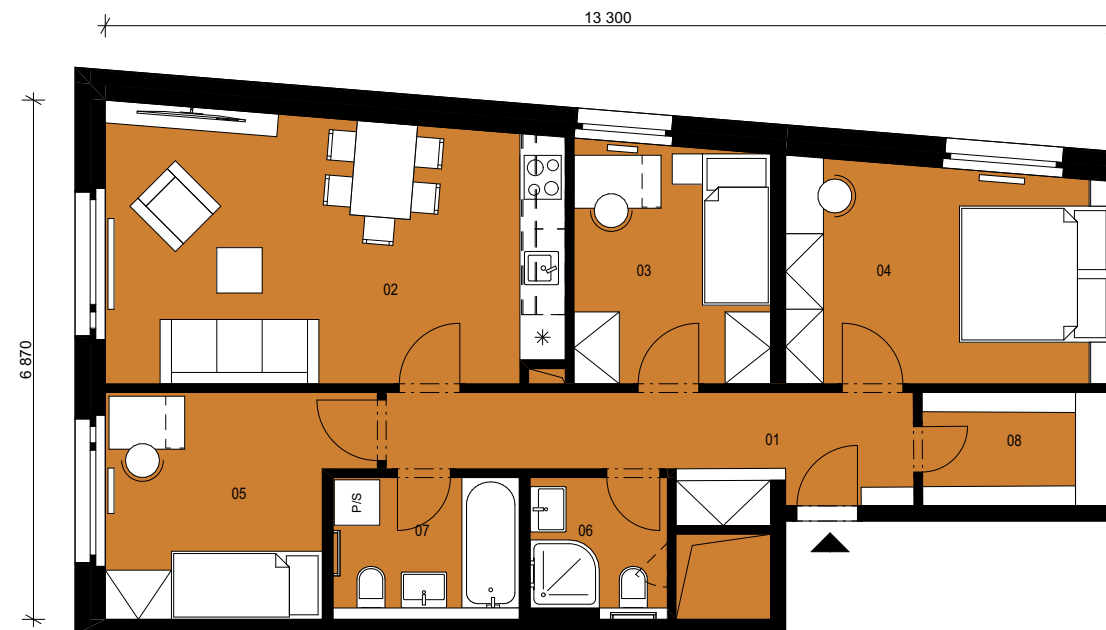
AXONOMETRIE DOMU



Roháčova
PŮDORYS PODLAŽÍ



AXONOMETRIE BYTU



LEGENDA:

01	chodba	9,4 m ²
02	obývací pokoj + KK	20,9 m ²
03	ložnice	8,0 m ²
04	ložnice	12,0 m ²
05	ložnice	9,2 m ²
06	koupelna + wc	3,2 m ²
07	koupelna + wc	4,5 m ²
08	komora	3,6 m ²

plocha místností celkem 70,8 m²

ostatní plochy 6,0 m²

A.3.3.20 sklep 2,0 m²

plocha bytu celkem 78,8 m²

Podlahová plocha bytu v jednotce ve smyslu nařízení vlády č.366/2013 Sb., tj. půdorysná plocha všech místností bytu v jednotce včetně půdorysné plochy všech svislých nosných a nenosných konstrukcí uvnitř bytu činí 77,1 m².

POZNÁMKY:

Součástí standardního vybavení jednotek jsou tyto zařizovací předměty: umyvadlo, umývatko, WC, vana/sprchový kout, pokud jsou na tomto listu bytu graficky zobrazené. Ostatní předměty jen ilustrují možnost zařazení jednotky.

Údaje v této dokumentaci jsou pouze informativního charakteru a společnost Vivus Žižkov a.s. si vyhrazuje právo změny.

INVESTOR / DEVELOPER:

Vivus Žižkov a.s., Budějovická 64/5, Michle, 140 00 Praha 4
Infolinka zdarma tel.: 800 186 186
E-mail: info@vivus.cz
www.vivus.cz

ARCHITEKTI:

stempel & tesar

