



VIVUS ŽIŽKOV

1.NP

PODLAŽÍ

A 1.3 (113)

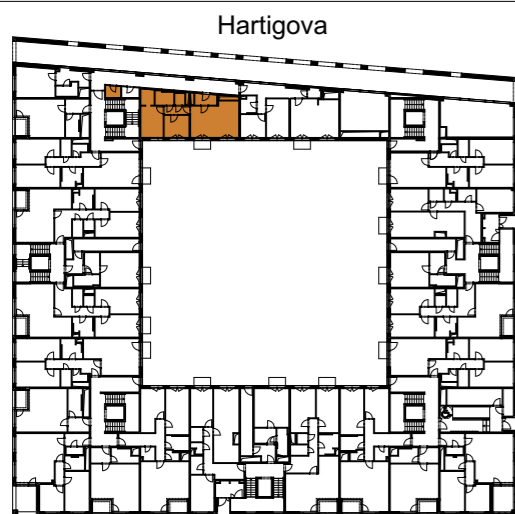
BYT Č.

3+KK

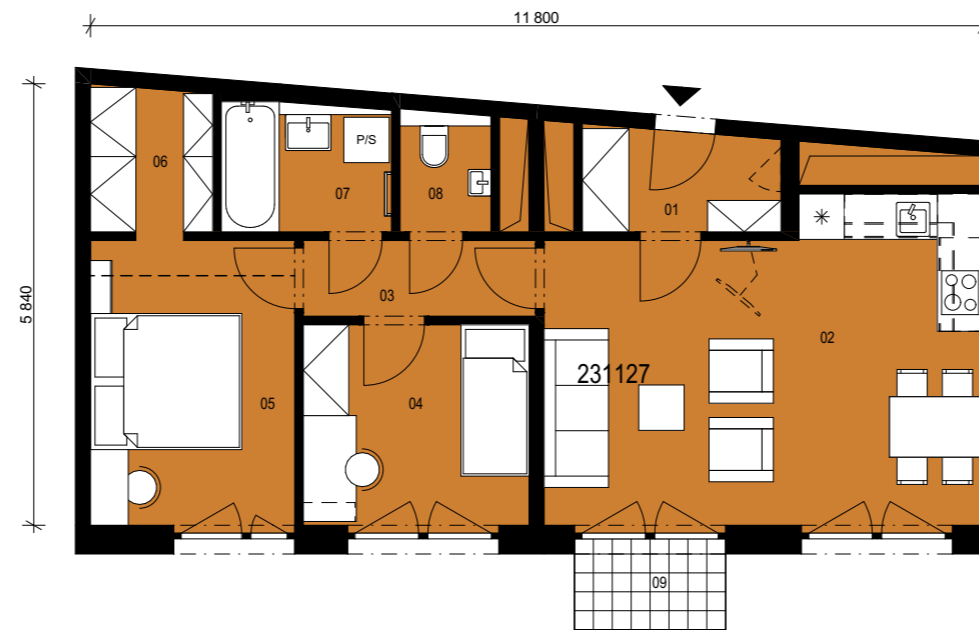
DISPOZICE



AXONOMETRIE DOMU



Roháčova
PŮDORYS PODLAŽÍ



LEGENDA:

01	chodba	3,5 m ²
02	obývací pokoj + KK	23,8 m ²
03	chodba	3,3 m ²
04	ložnice	8,1 m ²
05	ložnice	10,2 m ²
06	šatna	3,0 m ²
07	koupelna	3,8 m ²
08	WC	1,9 m ²

plocha místností celkem 57,6 m²

ostatní plochy 6,2 m²

A.1.3.20 komora mimo byt 2,6 m²

plocha bytu celkem 66,4 m²

09 terasa 2,3 m²

Podlahová plocha bytu v jednotce ve smyslu nařízení vlády č.366/2013 Sb., tj. půdorysná plocha všech místností bytu v jednotce včetně půdorysné plochy všech svislých nosných a nenosných konstrukcí uvnitř bytu činí 62,8 m².

POZNÁMKY:

Součástí standardního vybavení jednotek jsou tyto zařizovací předměty: umyvadlo, umývatko, WC, vana/sprchový kout, pokud jsou na tomto listu bytu graficky zobrazené. Ostatní předměty jen ilustrují možnost zařazení jednotky.

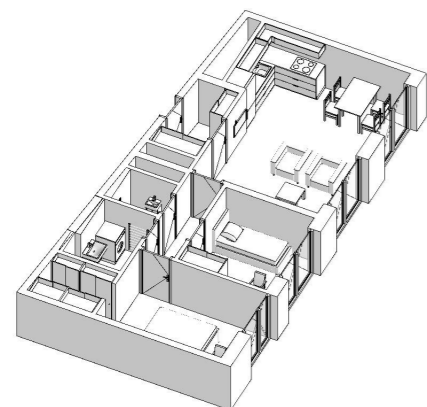
Údaje v této dokumentaci jsou pouze informativního charakteru a společnost Vivus Žižkov a.s. si vyhrazuje právo změny.

INVESTOR / DEVELOPER:

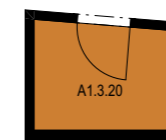
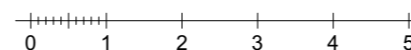
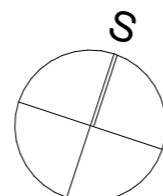
Vivus Žižkov a.s., Budějovická 64/5, Michle, 140 00 Praha 4
Infolinka zdarma tel.: 800 186 186
E-mail: info@vivus.cz
www.vivus.cz

ARCHITEKTI:

stempel & tesar



AXONOMETRIE BYTU



komora mimo byt