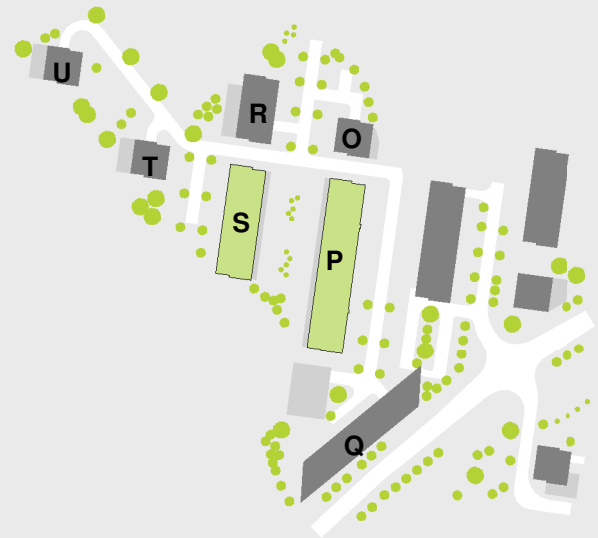
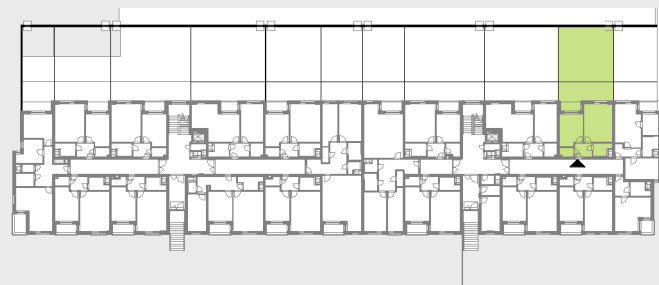


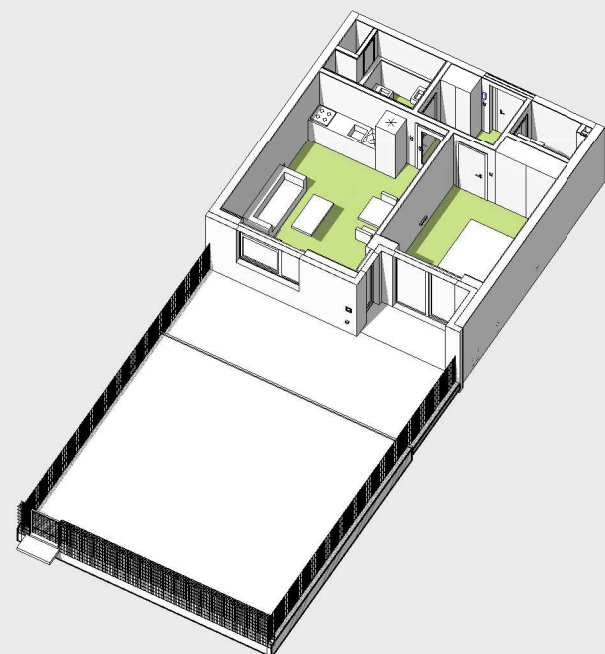
UMÍSTĚNÍ V SITUACI



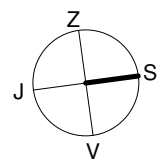
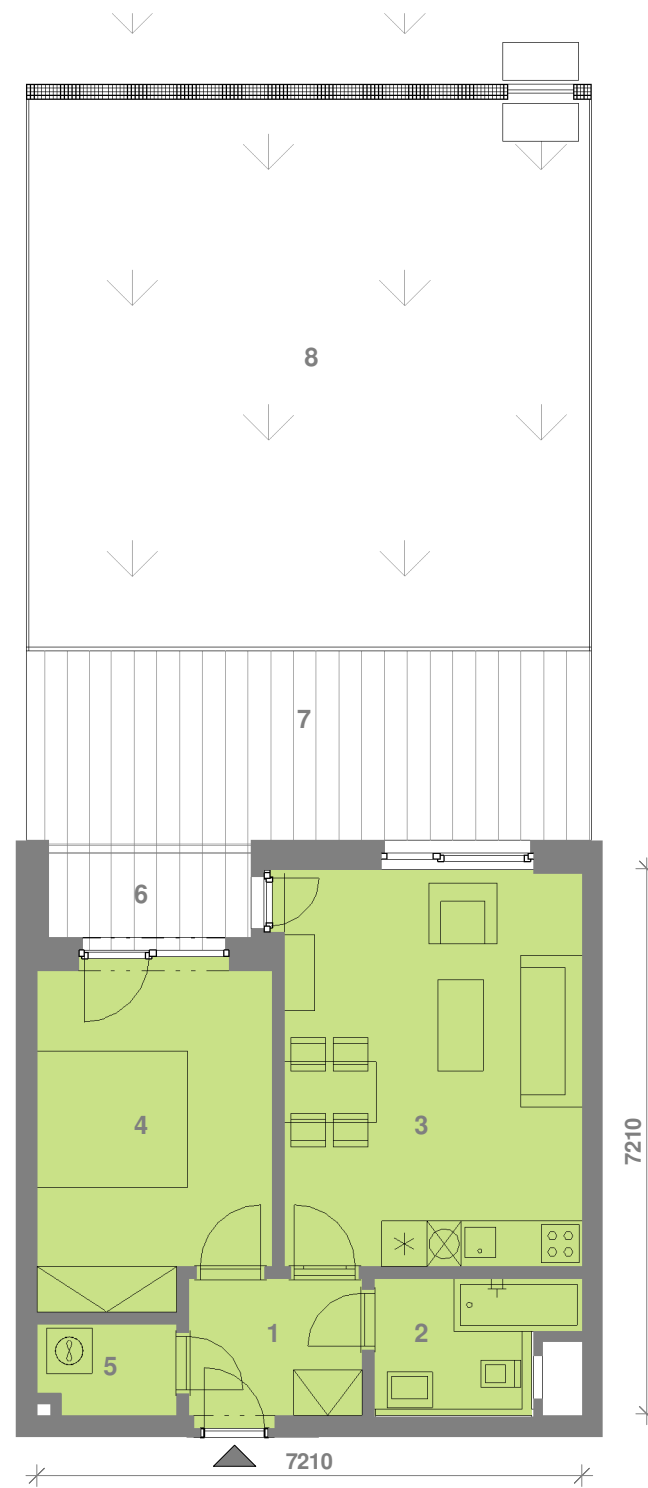
UMÍSTĚNÍ V OBJEKTU



AXONOMETRIE



# UHŘÍNĚVES V



10 | 11 | 12 | 13 | 14 | 15m

2+kk

Typ

P2-105

Byt č.

1.NP

Podlaží

1	Předsíň	4,57 m <sup>2</sup>
2	Koupelna + WC	4,33 m <sup>2</sup>
3	Obývací pokoj + kk	20,76 m <sup>2</sup>
4	Ložnice	13,66 m <sup>2</sup>
5	Komora	2,27 m <sup>2</sup>
Plocha místností celkem:		45,59 m <sup>2</sup>

Ostatní plochy		2,64 m <sup>2</sup>
<b>Plocha bytu celkem</b>		<b>48,23 m<sup>2</sup></b>

6	Lodžie	3,94 m <sup>2</sup>
7	Terasa - zpevněná	18,68 m <sup>2</sup>
8	Terasa - zatravněná	56,03 m <sup>2</sup>
20	Skřípek	2,28 m <sup>2</sup>

POZN.: ÚDAJE V TÉTO DOKUMENTACI JSOU POUZE INFORMATIVNÍHO CHARAKTERU A SPOLEČNOST VIVUS UHŘÍNĚVES s.r.o. SI VYHRÁZUJE PRÁVO ZMĚNY

\*Podlahová plocha ve smyslu nařízení vlády č. 366/2013 Sb., tedy půdorysná plocha všech místností jednotky, vč. půdorysné plochy všech svislých nosných a nenosných konstrukcí uvnitř jednotky. Součástí standardního vybavení jednotky jsou tyto zařizovací předměty: umyvadlo, umývatko, WC, vana/sprchový kout. Ostatní prvky interiéru pouze ilustrují možné zařazení jednotky.

INVESTOR / DEVELOPER

Vivus Uhřetěves s.r.o.  
Budějovická 64/5, 120 00 Praha 4  
Infolinka zdarma tel: 800 186 186  
E-mail: info@vivus.cz  
www.vivus.cz

**Vivus**  
Domy plné života

ARCHITEKT

di5 architekti inženýři s.r.o.  
Koubkova 11, 120 00 Praha 2  
T: +420 221 590 941  
E-mail: info@di5.cz  
www.di5.cz

**di5** ARCHITEKTI  
INŽENÝŘI