

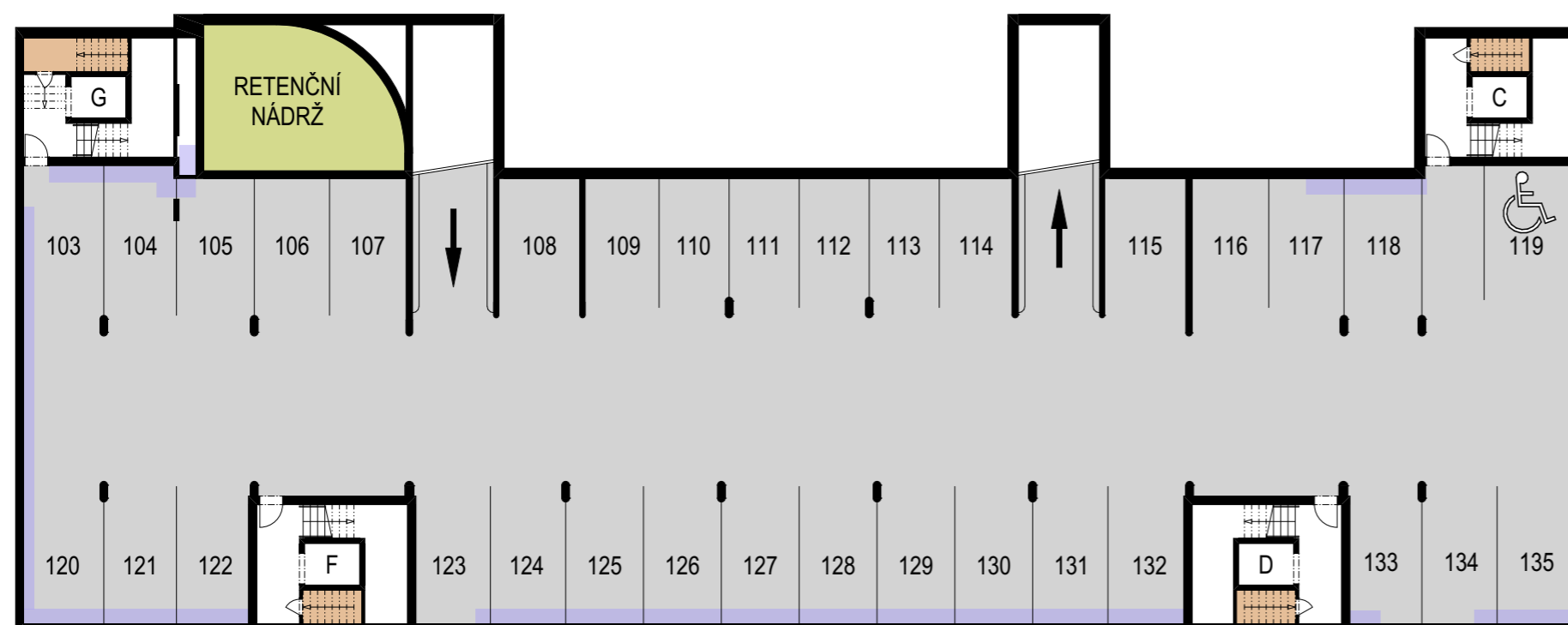


# VIVUS ŽIŽKOV

## PŮDORYS 3.PP

### LEGENDA:

- SKLADY
- GARÁŽ
- TECHNICKÉ PROSTORY
- VEDENÍ INSTALACÍ POD STROPEM / NA STĚNĚ



### POZNÁMKY:

\*\* podlahová plocha ve smyslu nařízení vlády č.366/2013 Sb., tedy půdorysná plocha všech místností nebytového prostoru v jednotce včetně půdorysné plochy všech svislých nosných a nenosných konstrukcí uvnitř nebytového prostoru.

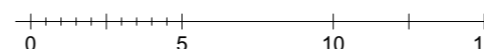
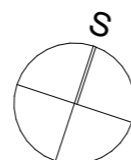
Údaje v této dokumentaci jsou pouze informativního charakteru a společnost Vivus Žižkov a.s. si vyhrazuje právo změny.

### INVESTOR / DEVELOPER:

Vivus Žižkov a.s., Budějovická 64/5, Michle, 140 00 Praha 4  
Infolinka zdarma tel.: 800 186 186  
E-mail: [info@vivus.cz](mailto:info@vivus.cz)  
[www.vivus.cz](http://www.vivus.cz)

### ARCHITEKTI:

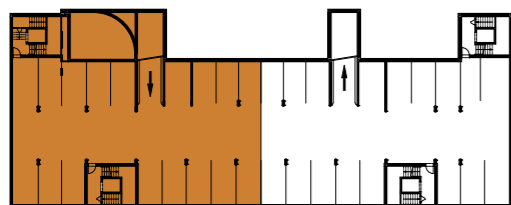
stempel & tesar





# VIVUS ŽIŽKOV








## PŮDORYS 3.PP



PŮDORYS PODLAŽÍ



LEGENDA:

-  SKLADY
-  GARÁŽ
-  TECHNICKÉ PROSTORY
-  PŘÍSTUP DO SPOLEČNÝCH PROSTOR OMEZENÍ STÁNÍ
-  VEDENÍ INSTALACÍ POD STROPEM / NA STĚNĚ
-  PARKOVÁNÍ URČENÉ PRO OSOBY SE SNÍŽENOU POHYBLIVOSTÍ
-  PARKOVÁNÍ S DĚTMI

POZNÁMKY:

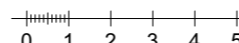
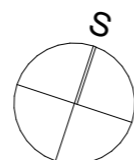
\*\* podlahová plocha ve smyslu nařízení vlády č.366/2013 Sb., tedy půdorysná plocha všech místností nebytového prostoru v jednotce včetně půdorysné plochy všech svislých nosných a nenosných konstrukcí uvnitř nebytového prostoru.

Údaje v této dokumentaci jsou pouze informativního charakteru a společnost Vivus Žižkov a.s. si vyhrazuje právo změny.

INVESTOR / DEVELOPER:

**Vivus Žižkov a.s., Budějovická 64/5, Michle, 140 00 Praha 4**  
**Infolinka zdarma tel.: 800 186 186**  
**E-mail: info@vivus.cz**  
**www.vivus.cz**

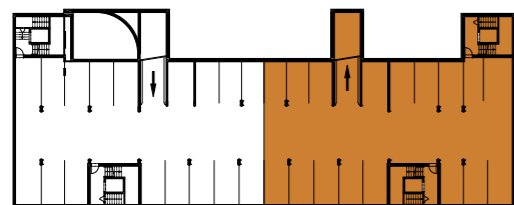
ARCHITEKTI:



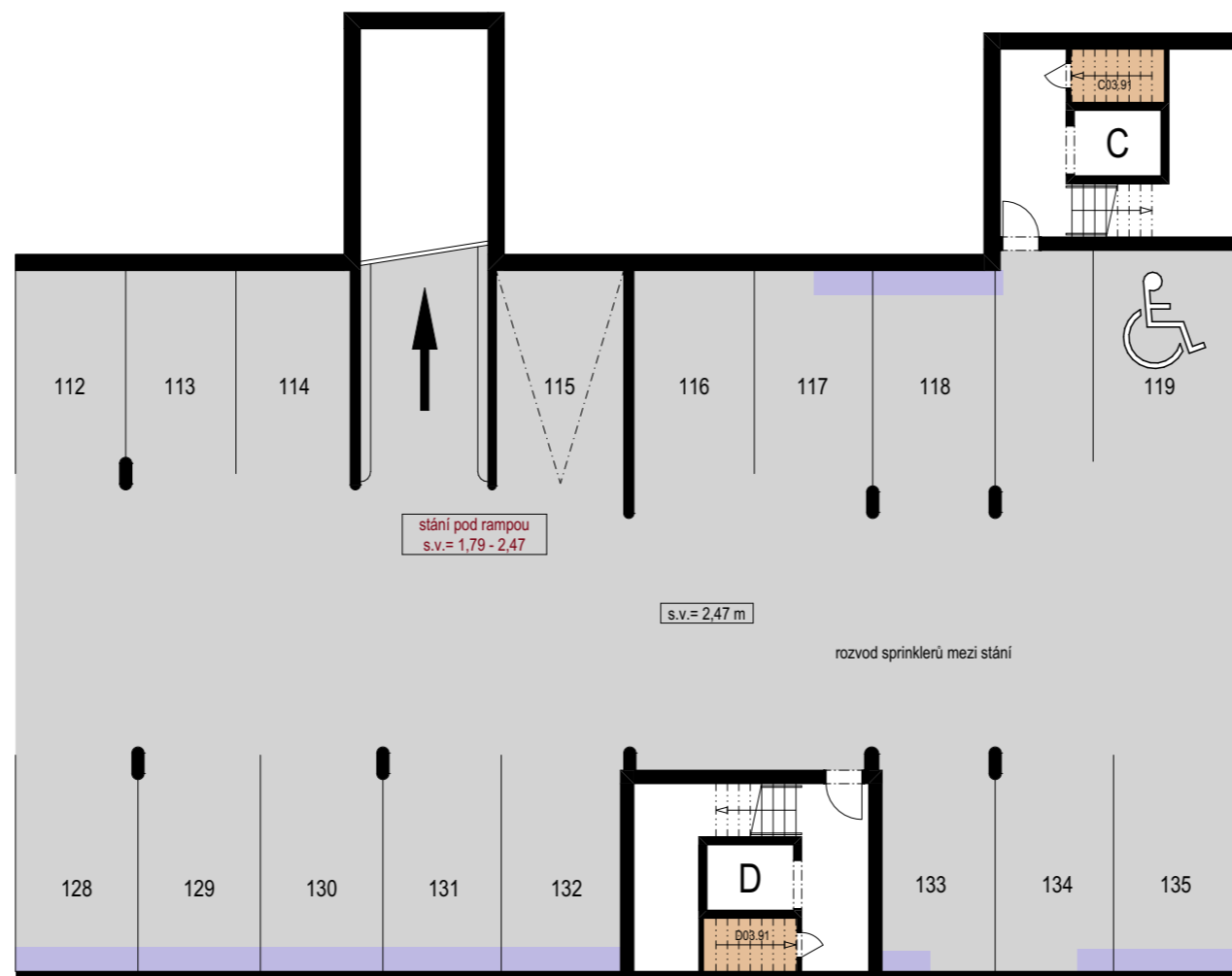


# VIVUS ŽIŽKOV

## PŮDORYS 3.PP



PŮDORYS PODLAŽÍ



### LEGENDA:

- SKLADY
- GARÁŽ
- PŘÍSTUP DO SPOLEČNÝCH PROSTOR  
OMEZENÍ STÁNÍ
- VEDENÍ INSTALACÍ POD STROPEM / NA  
STĚNĚ
- PARKOVÁNÍ URČENÉ PRO OSOBY SE  
SNÍŽENOU POHYBLIVOSTÍ
- PARKOVÁNÍ S DĚTMI

### POZNÁMKY:

\*\* podlahová plocha ve smyslu nařízení vlády č.366/2013 Sb., tedy půdorysná plocha všech místností nebytového prostoru v jednotce včetně půdorysné plochy všech svislých nosných a nenosných konstrukcí uvnitř nebytového prostoru.

Údaje v této dokumentaci jsou pouze informativního charakteru a společnost Vivus Žižkov a.s. si vyhrazuje právo změny.

### INVESTOR / DEVELOPER:

**Vivus Žižkov a.s., Budějovická 64/5, Michle, 140 00 Praha 4**  
**Infolinka zdarma tel.: 800 186 186**  
**E-mail: info@vivus.cz**  
**www.vivus.cz**

### ARCHITEKTI:

**stempel & tesar**

