



VIVUS ŽIŽKOV

2.NP

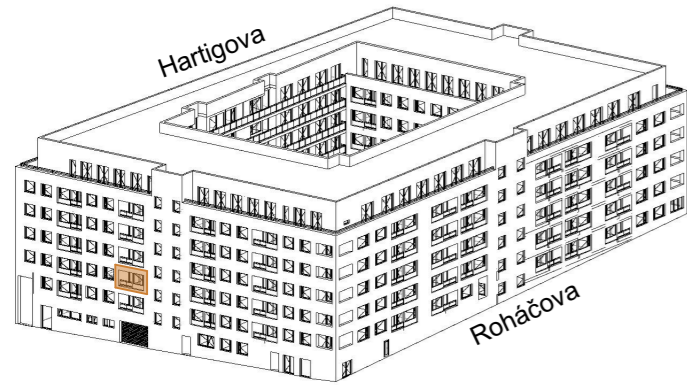
PODLAŽÍ

G 2.3 (723)

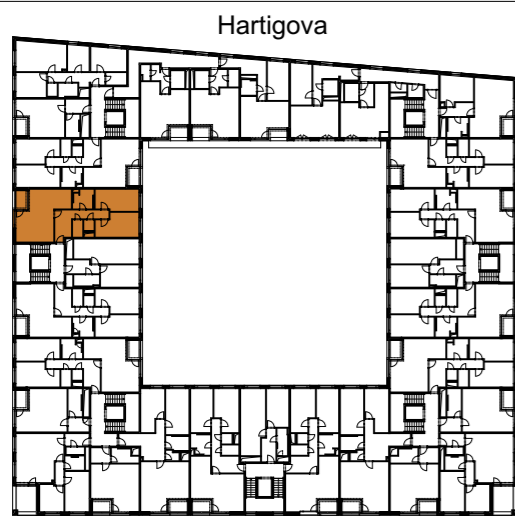
BYT Č.

3+KK

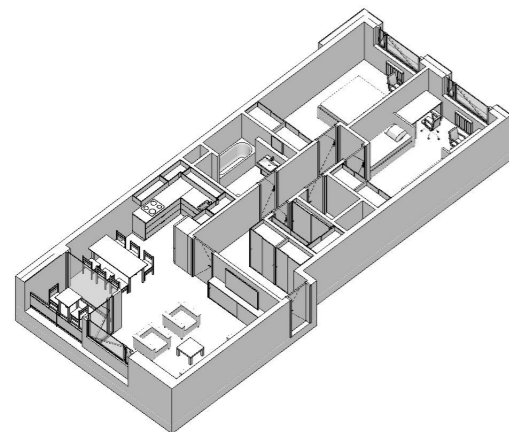
DISPOZICE



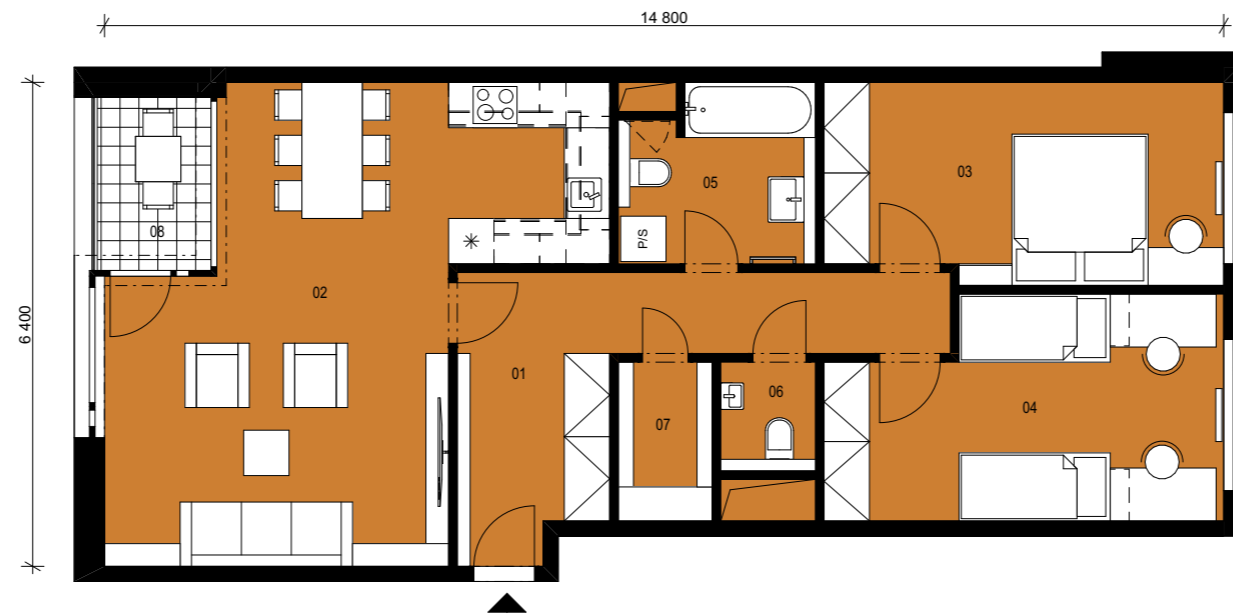
AXONOMETRIE DOMU



Roháčova
PŮDORYS PODLAŽÍ



AXONOMETRIE BYTU



LEGENDA:

01	chodba	12,3 m ²
02	obývací pokoj + KK	30,4 m ²
03	ložnice	13,4 m ²
04	ložnice	14,0 m ²
05	koupelna + WC	5,6 m ²
06	WC	1,8 m ²
07	komora	2,6 m ²
plocha místností celkem		80,1 m²
ostatní plochy		5,1 m ²
G.2.3.20 sklep		1,8 m ²
plocha bytu celkem		87,0 m²
08	lodžie	3,2 m ²

Podlahová plocha bytu v jednotce ve smyslu nařízení vlády č.366/2013 Sb., tj. půdorysná plocha všech místností bytu v jednotce včetně půdorysné plochy všech svislých nosných a nenosných konstrukcí uvnitř bytu činí 85,5 m².

POZNÁMKY:

Součástí standardního vybavení jednotek jsou tyto zařizovací předměty: umyvadlo, umývatko, WC, vana/sprchový kout, pokud jsou na tomto listu bytu graficky zobrazené. Ostatní předměty jen ilustrují možnost zařazení jednotky.

Údaje v této dokumentaci jsou pouze informativního charakteru a společnost Vivus Žižkov a.s. si vyhrazuje právo změny.

INVESTOR / DEVELOPER:

Vivus Žižkov a.s., Budějovická 64/5, Michle, 140 00 Praha 4
Infolinka zdarma tel.: 800 186 186
E-mail: info@vivus.cz
www.vivus.cz

ARCHITEKTI:

stempel & tesar

