



VIVUS ŽIŽKOV

1.NP

PODLAŽÍ

G 1.2 (712)

BYT Č.

1+KK

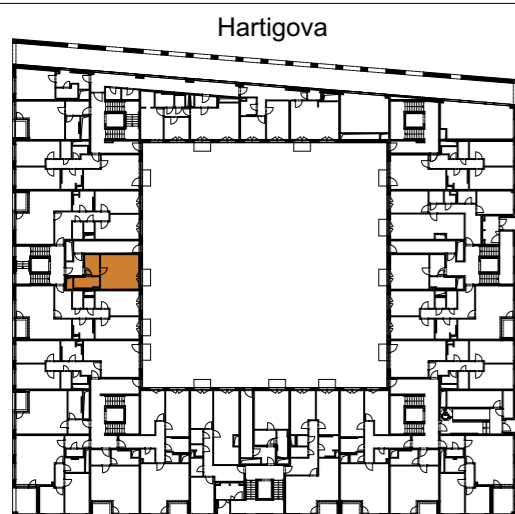
DISPOZICE

LEGENDA:

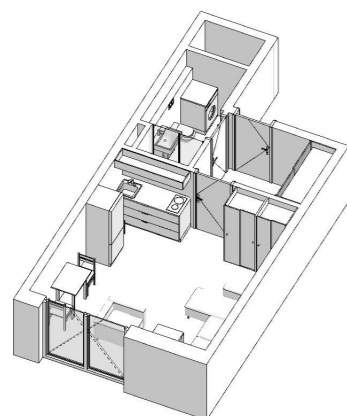
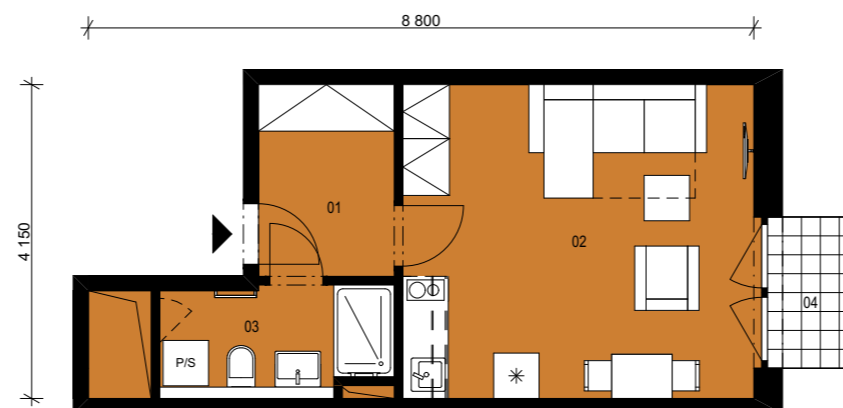
01	chodba	4,6 m ²
02	obývací pokoj + KK	19,3 m ²
03	koupelna + WC	4,0 m ²
plocha místností celkem		27,9 m²
ostatní plochy		2,4 m ²
G.1.2.20 sklep		1,7 m ²
plocha bytu celkem		32,0 m²
04	terasa	2,3 m ²



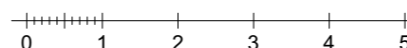
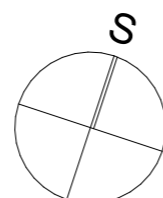
AXONOMETRIE DOMU



Roháčova
PŮDORYS PODLAŽÍ



AXONOMETRIE BYTU



Podlahová plocha bytu v jednotce ve smyslu nařízení vlády č.366/2013 Sb., tj. půdorysná plocha všech místností bytu v jednotce včetně půdorysné plochy všech svislých nosných a nenosných konstrukcí uvnitř bytu činí 30,4 m².

POZNÁMKY:

Součástí standardního vybavení jednotek jsou tyto zařizovací předměty: umyvadlo, umývatko, WC, vana/sprchový kout, pokud jsou na tomto listu bytu graficky zobrazené. Ostatní předměty jen ilustrují možnost zařizení jednotky.

Údaje v této dokumentaci jsou pouze informativního charakteru a společnost Vivus Žižkov a.s. si vyhrazuje právo změny.

INVESTOR / DEVELOPER:

Vivus Žižkov a.s., Budějovická 64/5, Michle, 140 00 Praha 4
 Infolinka zdarma tel.: 800 186 186
 E-mail: info@vivus.cz
 www.vivus.cz

ARCHITEKTI:

stempel & tesar