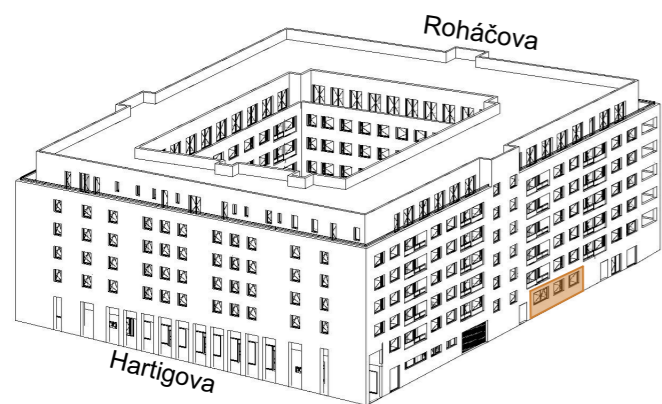
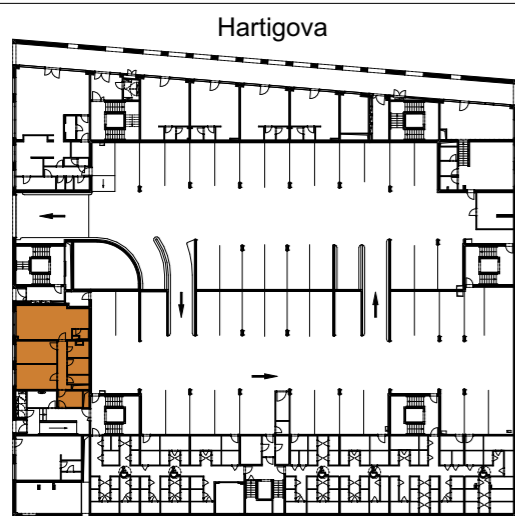




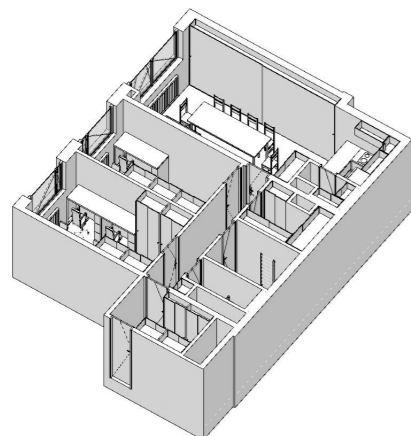
# VIVUS ŽIŽKOV



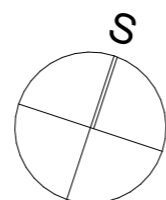
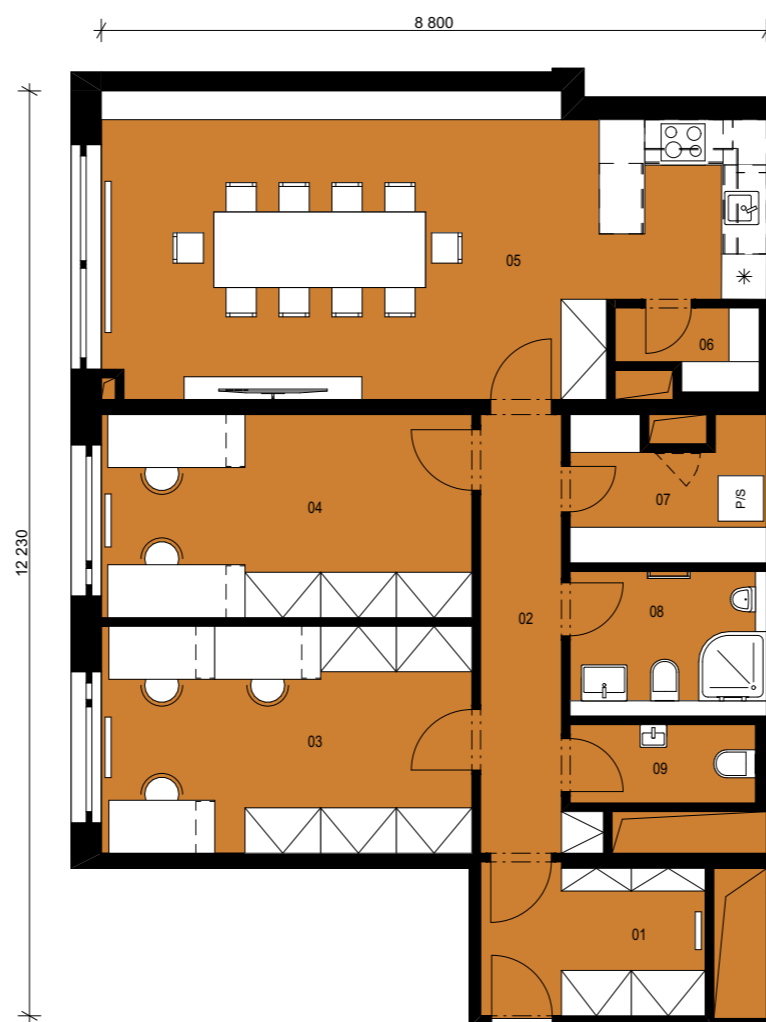
AXONOMETRIE DOMU



Roháčova  
PŮDORYS PODLAŽÍ



AXONOMETRIE PROVOZOVNY



1.PP

PODLAŽÍ

K 8

KANCELÁŘ

LEGENDA:

01	chodba	5,7 m <sup>2</sup>
02	chodba	7,1 m <sup>2</sup>
03	kancelář	14,5 m <sup>2</sup>
04	kancelář	12,9 m <sup>2</sup>
05	zasedací místnost + KK	31,9 m <sup>2</sup>
06	komora	1,7 m <sup>2</sup>
07	komora	4,5 m <sup>2</sup>
08	koupelna	4,8 m <sup>2</sup>
09	WC	2,6 m <sup>2</sup>

**plocha místností celkem** 85,7 m<sup>2</sup>

ostatní plochy 9,5 m<sup>2</sup>

K8.20 sklad 6,7 m<sup>2</sup>

**plocha kanceláře celkem** 101,9 m<sup>2</sup>

Podlahová plocha ve smyslu nařízení vlády č.366/2013 Sb., tedy půdorysná plocha všech místností nebytového prostoru v jednotce včetně půdorysné plochy všech svislých nosných a nenosných konstrukcí uvnitř nebytového prostoru činí 98,6 m<sup>2</sup>

POZNÁMKY:

Součástí standardního vybavení nebytového prostoru jsou tyto zařizovací předměty: umyvadlo, umývatko, WC, vana/sprchový kout, pokud jsou na tomto listu bytu graficky zobrazené. Ostatní předměty jen ilustrují možnost zařazení nebytového prostoru.

Údaje v této dokumentaci jsou pouze informativního charakteru a společnost Vivus Žižkov a.s. si vyhrazuje právo změny.

INVESTOR / DEVELOPER:

Vivus Žižkov a.s., Budějovická 64/5, Michle, 140 00 Praha 4  
Infolinka zdarma tel.: 800 186 186  
E-mail: info@vivus.cz  
www.vivus.cz

ARCHITEKTI:

**stempel & tesar**