



# VIVUS ŽIŽKOV

3.NP

PODLAŽÍ

E 3.3 (533)

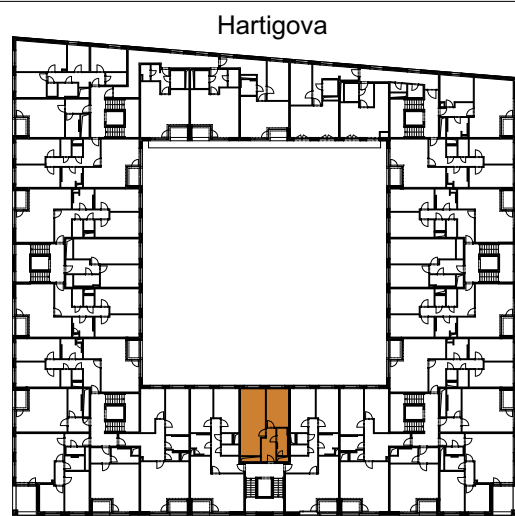
BYT Č.

2+KK

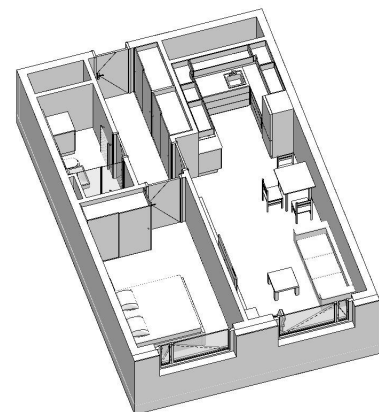
DISPOZICE



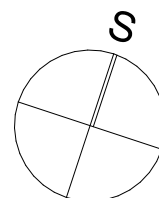
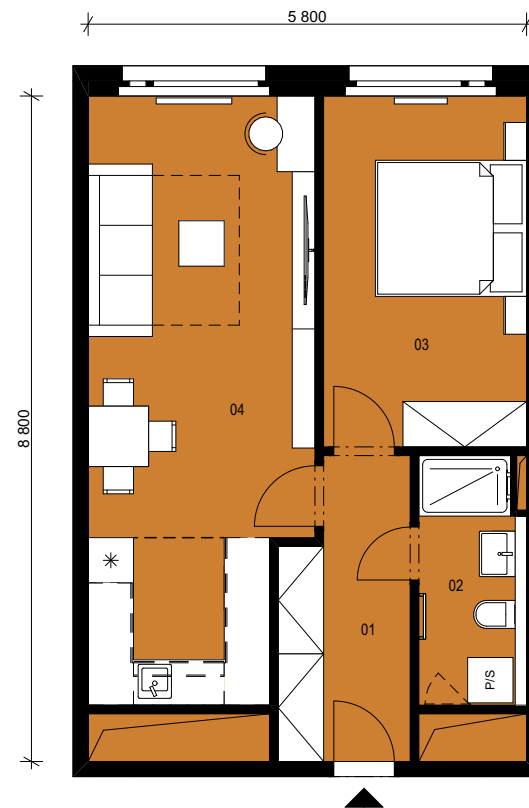
AXONOMETRIE DOMU



Roháčova  
PŮDORYS PODLAŽÍ



AXONOMETRIE BYTU



LEGENDA:

|    |                    |                     |
|----|--------------------|---------------------|
| 01 | chodba             | 6,4 m <sup>2</sup>  |
| 02 | koupelna +WC       | 4,5 m <sup>2</sup>  |
| 03 | ložnice            | 12,2 m <sup>2</sup> |
| 04 | obývací pokoj + KK | 22,5 m <sup>2</sup> |

**plocha místností celkem** 45,6 m<sup>2</sup>

ostatní plochy 5,0 m<sup>2</sup>

E.3.3.20 sklep 1,8 m<sup>2</sup>

**plocha bytu celkem** 52,4 m<sup>2</sup>

Podlahová plocha bytu v jednotce ve smyslu nařízení vlády č.366/2013 Sb., tj. půdorysná plocha všech místností bytu v jednotce včetně půdorysné plochy všech svislých nosných a nenosných konstrukcí uvnitř bytu činí 49,2 m<sup>2</sup>.

POZNÁMKY:

Součástí standardního vybavení jednotek jsou tyto zařizovací předměty: umyvadlo, umývatko, WC, vana/sprchový kout, pokud jsou na tomto listu bytu graficky zobrazené. Ostatní předměty jen ilustrují možnost zařazení jednotky.

Údaje v této dokumentaci jsou pouze informativního charakteru a společnost Vivus Žižkov a.s. si vyhrazuje právo změny.

INVESTOR / DEVELOPER:

**Vivus Žižkov a.s., Budějovická 64/5, Michle, 140 00 Praha 4**  
**Infolinka zdarma tel.: 800 186 186**  
**E-mail: info@vivus.cz**  
**www.vivus.cz**

ARCHITEKTI:

**stempel & tesar**