

# VIVUS ŽIŽKOV

2.NP

PODLAŽÍ

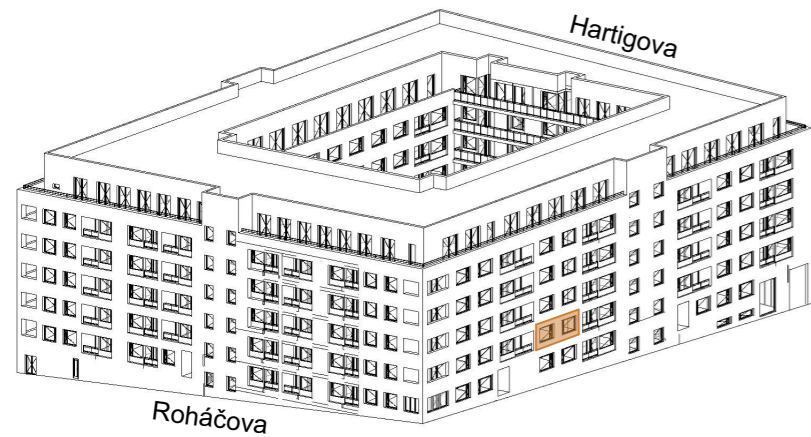
D 2.1 (421)

BYT Č.

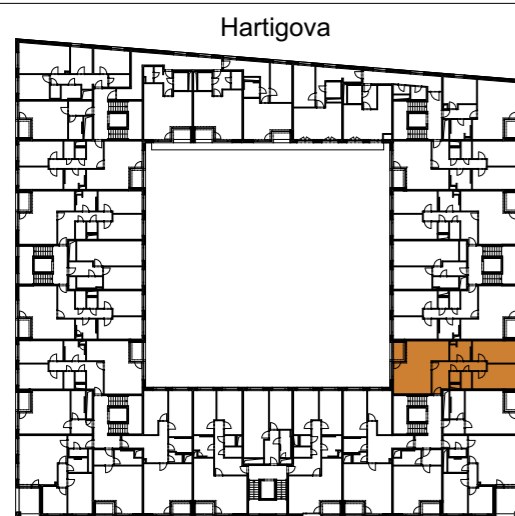
3+KK

DISPOZICE

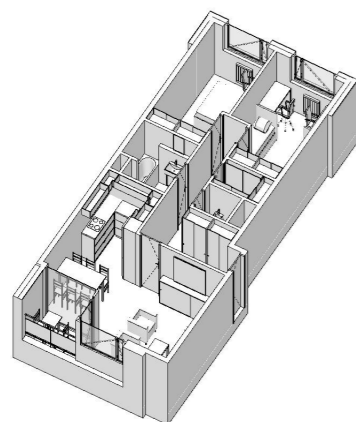
**Vivus**  
Domy plné života



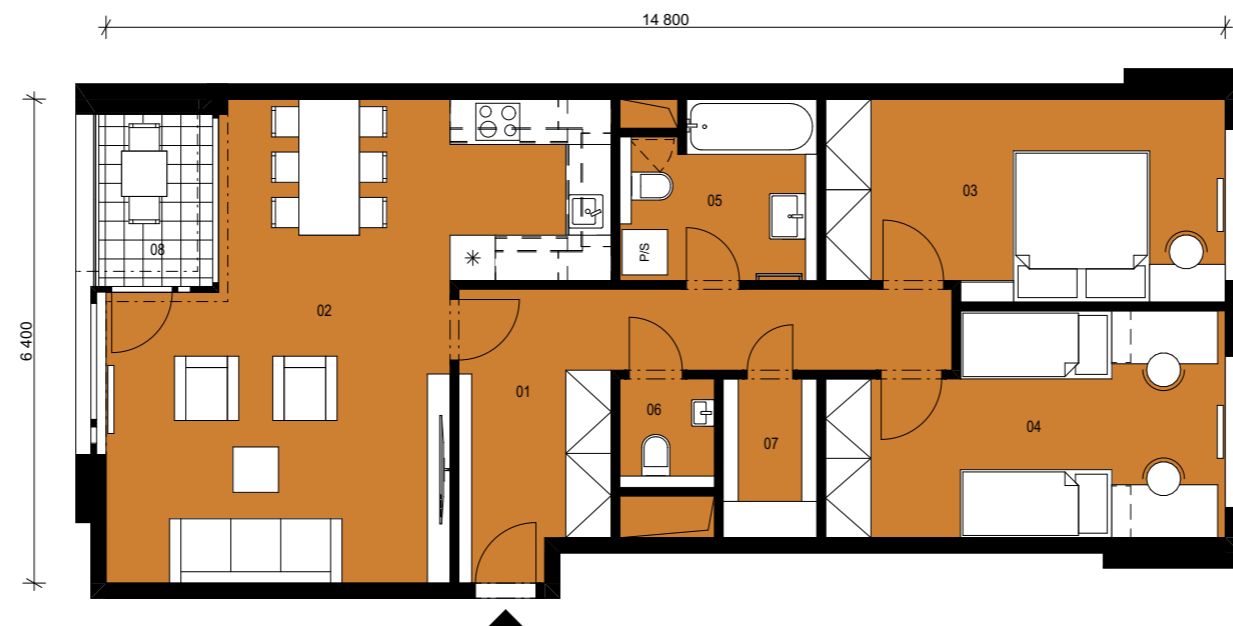
AXONOMETRIE DOMU



Roháčova  
PŮDORYS PODLAŽÍ



AXONOMETRIE BYTU



LEGENDA:

01	chodba	12,3 m <sup>2</sup>
02	obývací pokoj + KK	30,4 m <sup>2</sup>
03	ložnice	13,4 m <sup>2</sup>
04	ložnice	14,0 m <sup>2</sup>
05	koupelna + WC	5,6 m <sup>2</sup>
06	WC	1,8 m <sup>2</sup>
07	komora	2,6 m <sup>2</sup>
<b>plocha místností celkem</b>		<b>80,1 m<sup>2</sup></b>
ostatní plochy		5,1 m <sup>2</sup>
D.2.1.20 sklep		1,9 m <sup>2</sup>
<b>plocha bytu celkem</b>		<b>87,1 m<sup>2</sup></b>
08	lodžie	3,0 m <sup>2</sup>

Podlahová plocha bytu v jednotce ve smyslu nařízení vlády č.366/2013 Sb., tj. půdorysná plocha všech místností bytu v jednotce včetně půdorysné plochy všech svislých nosných a nenosných konstrukcí uvnitř bytu činí 85,6 m<sup>2</sup>.

POZNÁMKY:

Součástí standardního vybavení jednotek jsou tyto zařizovací předměty: umyvadlo, umývatko, WC, vana/sprchový kout, pokud jsou na tomto listu bytu graficky zobrazené. Ostatní předměty jen ilustrují možnost zařazení jednotky.

Údaje v této dokumentaci jsou pouze informativního charakteru a společnost Vivus Žižkov a.s. si vyhrazuje právo změny.

INVESTOR / DEVELOPER:

**Vivus Žižkov a.s., Budějovická 64/5, Michle, 140 00 Praha 4**  
Infolinka zdarma tel.: 800 186 186  
E-mail: [info@vivus.cz](mailto:info@vivus.cz)  
[www.vivus.cz](http://www.vivus.cz)

ARCHITEKTI:

**stempel & tesar**

