



VIVUS ŽIŽKOV

6.NP

PODLAŽÍ

C 6.1 (361)

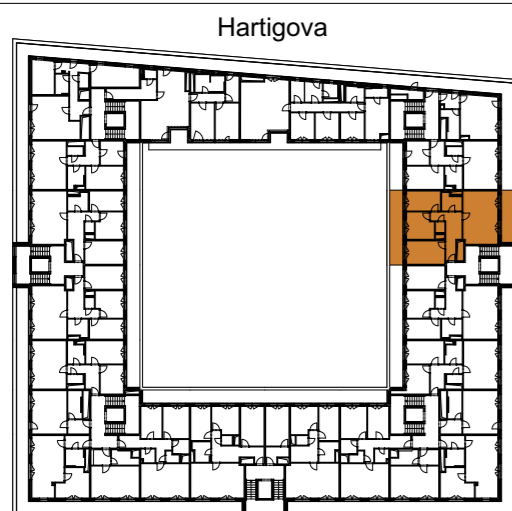
BYT Č.

4+KK

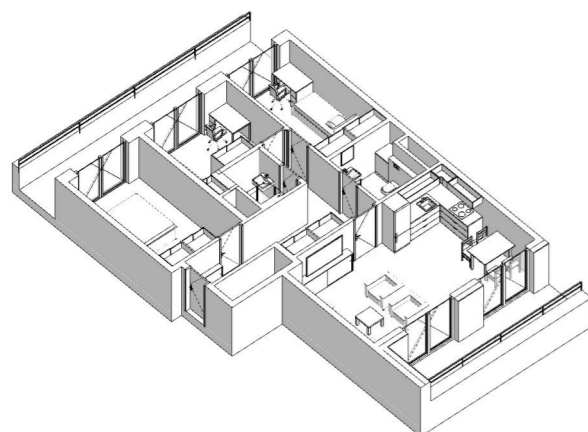
DISPOZICE



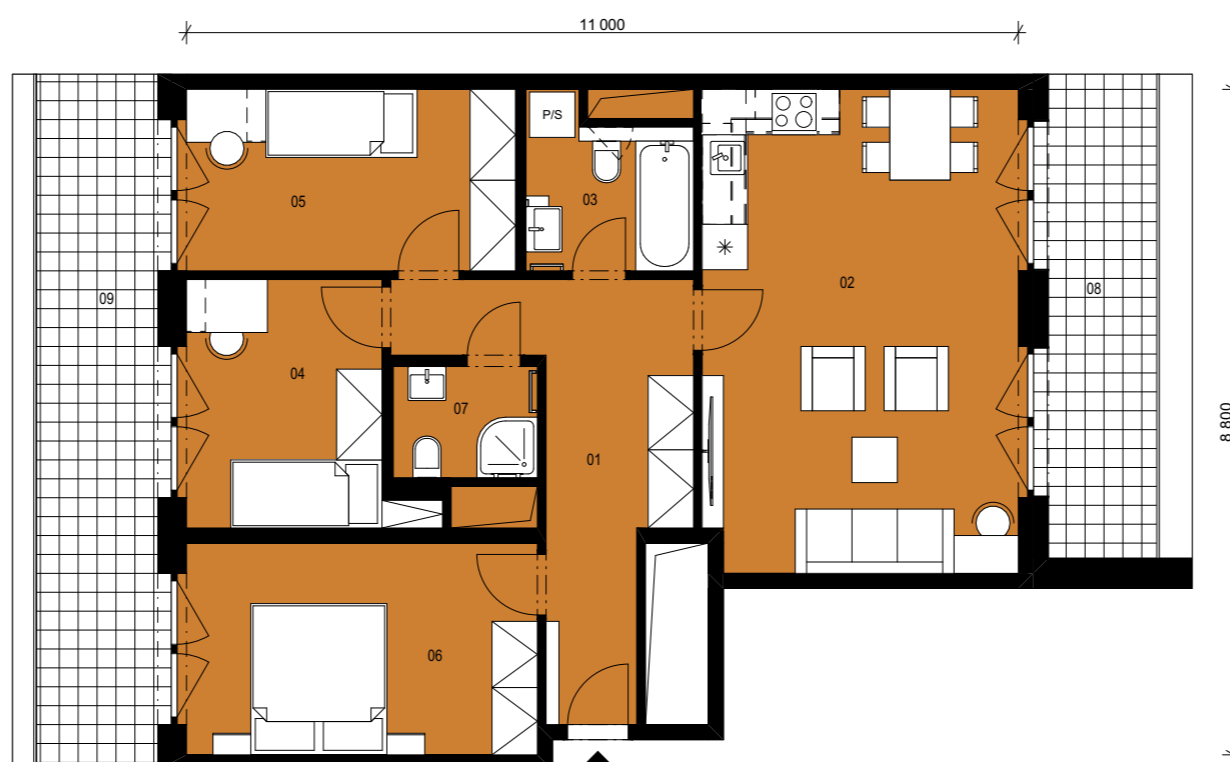
AXONOMETRIE DOMU



Roháčova
PŮDORYS PODLAŽÍ



AXONOMETRIE BYTU



LEGENDA:

01	chodba	11,9 m ²
02	obývací pokoj + KK	26,8 m ²
03	koupelna + WC	4,4 m ²
04	ložnice	8,9 m ²
05	ložnice	10,5 m ²
06	ložnice	13,1 m ²
07	koupelna + WC	2,8 m ²

plocha místností celkem 78,4 m²

ostatní plochy 5,8 m²

C.6.1.20 sklep 4,8 m²

plocha bytu celkem 89,0 m²

08 terasa 9,6 m²

09 terasa 13,8 m²

k bytu je nutné zakoupit stání č. 044

Podlahová plocha bytu v jednotce ve smyslu nařízení vlády č.366/2013 Sb., tj. půdorysná plocha všech místností bytu v jednotce včetně půdorysné plochy všech svislých nosných a nenosných konstrukcí uvnitř bytu činí 88,2 m².

POZNÁMKY:

Součástí standardního vybavení jednotek jsou tyto zařizovací předměty: umyvadlo, umývatko, WC, vana/sprchový kout, pokud jsou na tomto listu bytu graficky zobrazené. Ostatní předměty jen ilustrují možnost zařazení jednotky.

Údaje v této dokumentaci jsou pouze informativního charakteru a společnost Vivus Žižkov a.s. si vyhrazuje právo změny.

INVESTOR / DEVELOPER:

Vivus Žižkov a.s., Budějovická 64/5, Michle, 140 00 Praha 4
Infolinka zdarma tel.: 800 186 186
E-mail: info@vivus.cz
www.vivus.cz

ARCHITEKTI:

stempel & tesar

