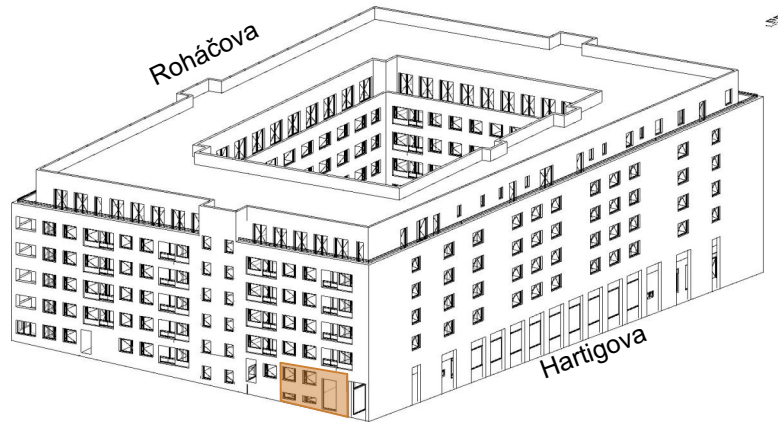
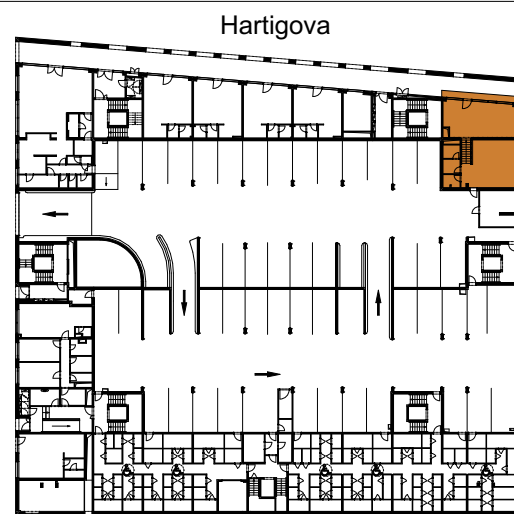




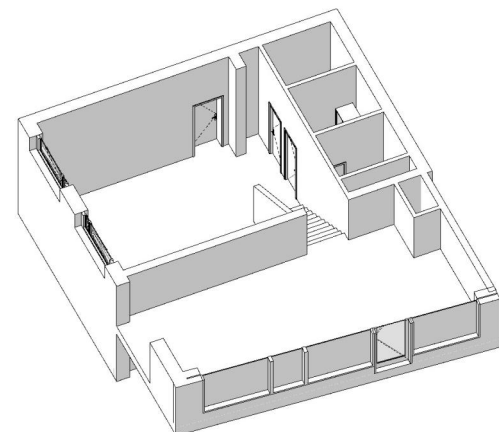
VIVUS ŽIŽKOV



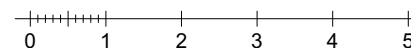
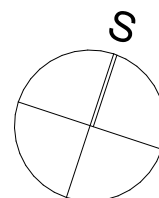
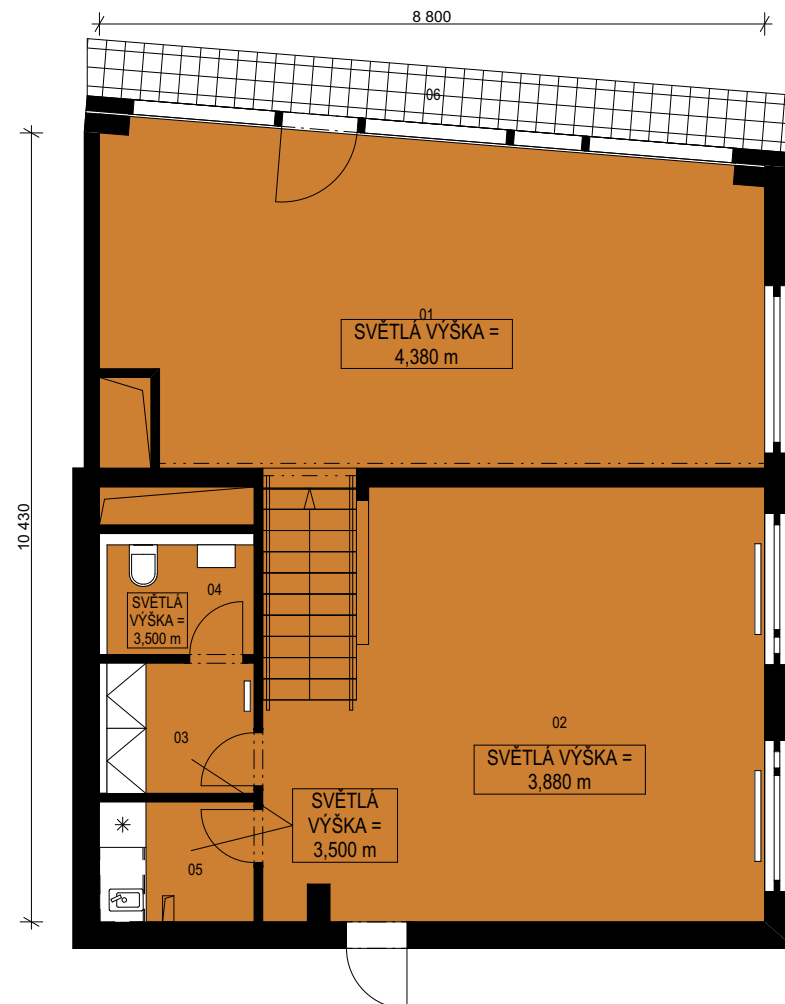
AXONOMETRIE DOMU



Roháčova
PŮDORYS PODLAŽÍ



AXONOMETRIE PROVOZOVNY



1.PP
PODLAŽÍ

K 6
KOMERCE

LEGENDA:

01	komerce	36,8 m ²
02	komerce	37,8 m ²
03	šatna	3,5 m ²
04	WC	2,7 m ²
05	kuchyňka	3,2 m ²
plocha místností celkem		84,0 m²
ostatní plochy		4,0 m ²
plocha provozovny celkem		88,0 m²
06	venkovní plocha	7,6 m ²

Podlahová plocha ve smyslu nařízení vlády č.366/2013 Sb., tedy půdorysná plocha všech místností nebytového prostoru v jednotce včetně půdorysné plochy všech svislých nosných a nenosných konstrukcí uvnitř nebytového prostoru činí 85,6 m²

POZNÁMKY:

Součástí standardního vybavení nebytového prostoru jsou tyto zařizovací předměty: umyvadlo, umývatko, WC, vana/sprchový kout, pokud jsou na tomto listu bytu graficky zobrazené. Ostatní předměty jen ilustrují možnost zařazení nebytového prostoru.

Údaje v této dokumentaci jsou pouze informativního charakteru a společnost Vivus Žižkov a.s. si vyhrazuje právo změny.

INVESTOR / DEVELOPER:

Vivus Žižkov a.s., Budějovická 64/5, Michle, 140 00 Praha 4
Infolinka zdarma tel.: 800 186 186
E-mail: info@vivus.cz
www.vivus.cz

ARCHITEKTI:

stempel & tesar