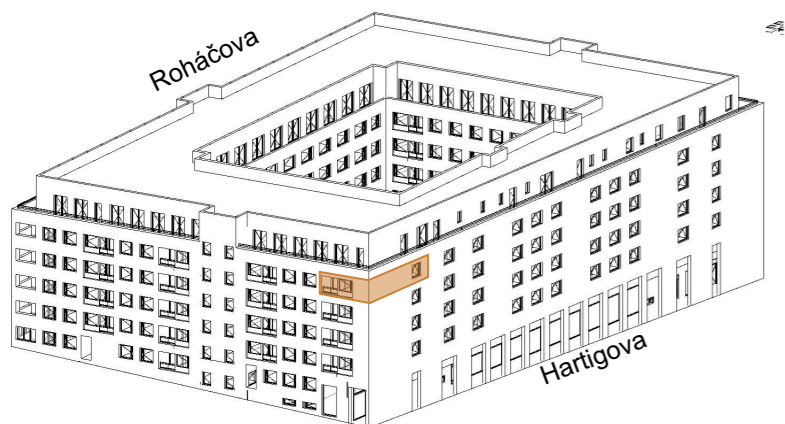
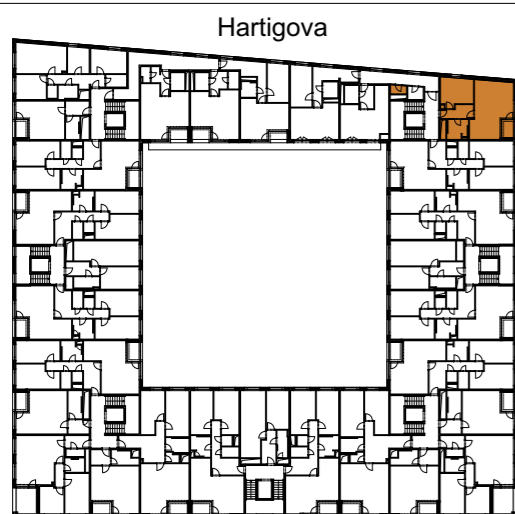




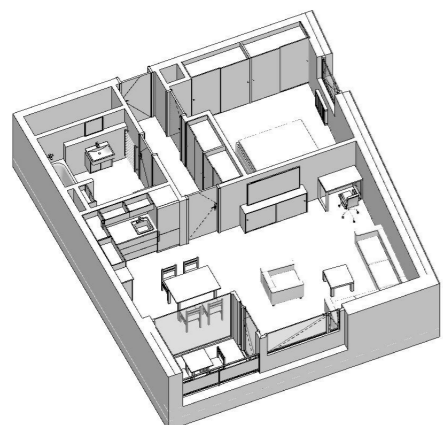
VIVUS ŽIŽKOV



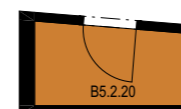
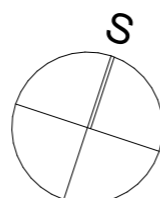
AXONOMETRIE DOMU



Roháčova
PŮDORYS PODLAŽÍ



AXONOMETRIE BYTU



komora mimo byt

5.NP

PODLAŽÍ

B 5.2 (252)

BYT Č.

2+KK

DISPOZICE

LEGENDA:

01	chodba	5,8 m ²
02	obývací pokoj + KK	30,5 m ²
03	ložnice	12,8 m ²
04	koupelna + WC	5,8 m ²
plocha místností celkem		54,9 m²
ostatní plochy		4,4 m ²
B.5.2.20 komora mimo byt		2,1 m ²
plocha bytu celkem		61,4 m²
05	lodžie	3,2 m ²

Podlahová plocha bytu v jednotce ve smyslu nařízení vlády č.366/2013 Sb., tj. půdorysná plocha všech místností bytu v jednotce včetně půdorysné plochy všech svislých nosných a nenosných konstrukcí uvnitř bytu činí 58,6 m².

POZNÁMKY:

Součástí standardního vybavení jednotek jsou tyto zařizovací předměty: umyvadlo, umývatko, WC, vana/sprchový kout, pokud jsou na tomto listu bytu graficky zobrazené. Ostatní předměty jen ilustrují možnost zařazení jednotky.

Údaje v této dokumentaci jsou pouze informativního charakteru a společnost Vivus Žižkov a.s. si vyhrazuje právo změny.

INVESTOR / DEVELOPER:

Vivus Žižkov a.s., Budějovická 64/5, Michle, 140 00 Praha 4
 Infolinka zdarma tel.: 800 186 186
 E-mail: info@vivus.cz
 www.vivus.cz

ARCHITEKTI:

stempel & tesar