



VIVUS ŽIŽKOV

4.NP

PODLAŽÍ

B 4.4 (244)

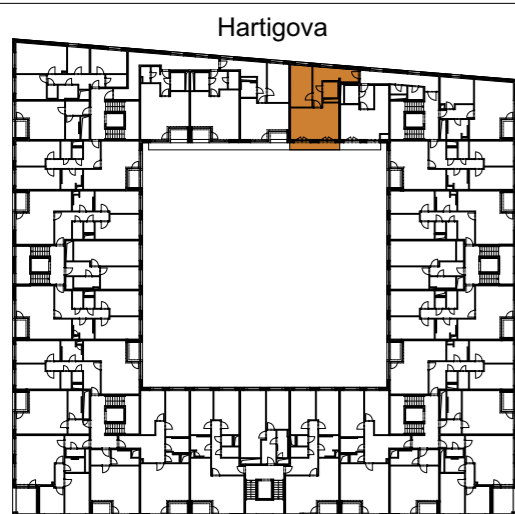
BYT Č.

2+KK

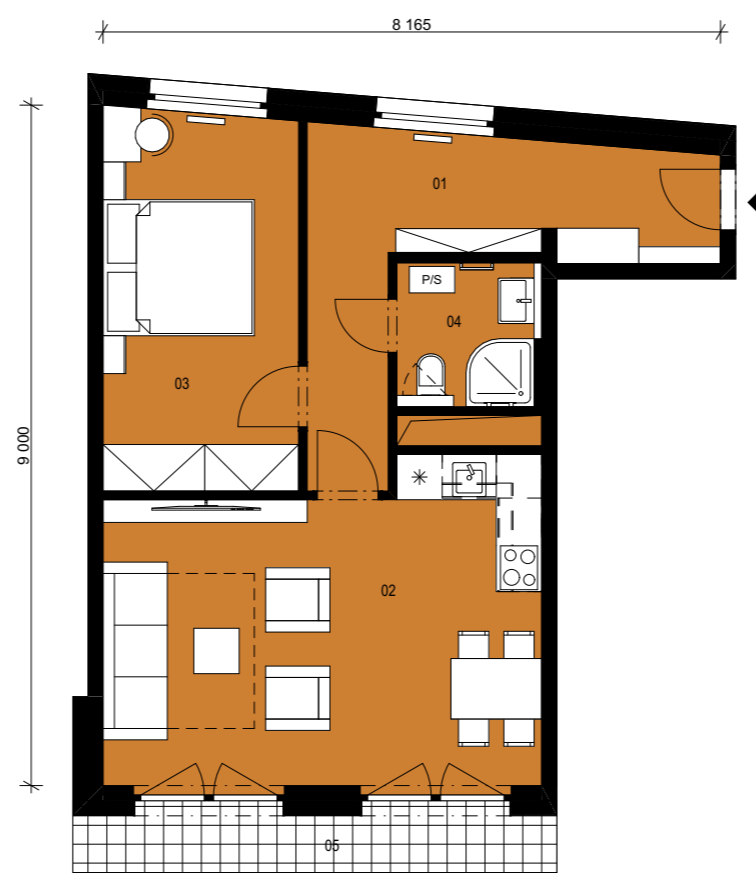
DISPOZICE



AXONOMETRIE DOMU



Roháčova
PŮDORYS PODLAŽÍ



LEGENDA:

01	chodba	11,7 m ²
02	obývací pokoj + KK	23,6 m ²
03	ložnice	12,7 m ²
04	koupelna + WC	3,6 m ²
plocha místností celkem		51,6 m²
ostatní plochy		2,9 m ²
B.4.4.20 sklep		2,4 m ²
plocha bytu celkem		56,9 m²
05	balkon	5,0 m ²

Podlahová plocha bytu v jednotce ve smyslu nařízení vlády č.366/2013 Sb., tj. půdorysná plocha všech místností bytu v jednotce včetně půdorysné plochy všech svislých nosných a nenosných konstrukcí uvnitř bytu činí 55,6 m².

POZNÁMKY:

Součástí standardního vybavení jednotek jsou tyto zařizovací předměty: umyvadlo, umývatko, WC, vana/sprchový kout, pokud jsou na tomto listu bytu graficky zobrazené. Ostatní předměty jen ilustrují možnost zařazení jednotky.

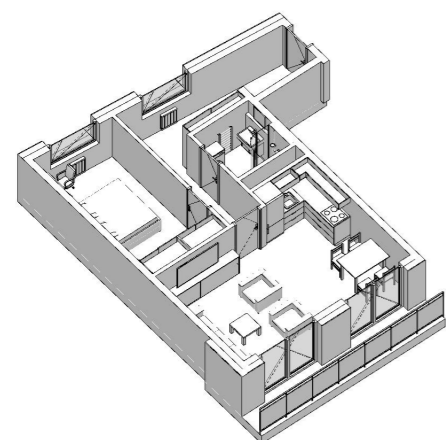
Údaje v této dokumentaci jsou pouze informativního charakteru a společnost Vivus Žižkov a.s. si vyhrazuje právo změny.

INVESTOR / DEVELOPER:

Vivus Žižkov a.s., Budějovická 64/5, Michle, 140 00 Praha 4
 Infolinka zdarma tel.: 800 186 186
 E-mail: info@vivus.cz
 www.vivus.cz

ARCHITEKTI:

stempel & tesar



AXONOMETRIE BYTU

